



Über Stühle und Tische hinaus

Vervollständigen Sie Ihre Arbeitsumgebung mit ergonomischen Produkten für Computerarbeitsplätze.

Feeling at work

Dataflex hat es sich zur Aufgabe gemacht, Menschen in ihrem Arbeitsleben zu unterstützen, indem wir innovatives, ergonomisches Zubehör für Computerarbeitsplätze entwickeln und produzieren, das Komfort, Produktivität und Wohlbefinden steigert. Wir sind bestrebt, zukunftsweisende Lösungen zu liefern, die sich an die sich entwickelnden Bedürfnisse der Menschen am modernen Arbeitsplatz anpassen und dabei den kleinstmöglichen Fußabdruck auf unserem Planeten hinterlassen.

Vision Statement:

Angetrieben von der Verpflichtung zu Spitzenleistungen, stellt sich Dataflex eine Zukunft vor, in der Arbeitsräume Funktionalität, Komfort und Nachhaltigkeit nahtlos miteinander verbinden. Durch die kontinuierliche Erforschung von ergonomischem Design streben wir danach, ein Vorreiter für Arbeitsplatzzubehör zu sein und Umgebungen zu schaffen, die Kreativität inspirieren, die Zusammenarbeit fördern und die allgemeine Mitarbeiterzufriedenheit steigern. Wir wollen der globale Maßstab dafür sein, wie Unternehmen in unserem Bereich arbeiten. Mit ständiger Integrität, Verantwortlichkeit und tiefem Respekt für jede Begegnung ist es unser Bestreben, in jedem Aspekt unserer Reise einen positiven Eindruck zu hinterlassen.

Werte:

Ehrlichkeit und Transparenz: Wir sind stolz darauf, der ehrlichste und transparenteste Hersteller in der Branche zu sein. Unser Engagement für Integrität erstreckt sich auf jeden Aspekt unseres Geschäfts und gewährleistet Vertrauen und Offenheit gegenüber unseren Interessengruppen.

Nachhaltigkeit: Als Verwalter der Umwelt verfolgen wir aktiv nachhaltige Praktiken. Unsere B-Corp-Zertifizierung spiegelt unser Engagement wider, Zweck und Gewinn in Einklang zu bringen, unseren ökologischen Fußabdruck zu minimieren und zu einer nachhaltigeren Zukunft beizutragen.

Innovation: Auf der Grundlage einer langen Tradition der Innovation verschieben wir ständig die Grenzen des Designs, um ergonomische Lösungen zu schaffen, die die sich entwickelnden Anforderungen des modernen Arbeitsplatzes vorwegnehmen und erfüllen.

Wohlbefinden: Das Wohlbefinden der Menschen, die mit unseren Produkten arbeiten, hat für uns höchste Priorität. Indem wir uns auf ergonomische Grundsätze konzentrieren, tragen wir zur Gesundheit und zum Komfort der Mitarbeiter bei und fördern so eine positive und produktive Arbeitserfahrung.

Gesellschaftliches Engagement: Mit einem reichen Familienerbe, das sich über vier Jahrzehnte erstreckt, sind wir bestrebt, einen positiven Einfluss auf die Gemeinden, in denen wir tätig sind, auszuüben, der über das Geschäftliche hinausgeht. Durch aktives Engagement und soziale Verantwortung bemühen wir uns, zur Verbesserung der Gesellschaft beizutragen.

Kernbotschaft: Feeling at Work

Dieser Satz fasst unser Kernethos zusammen und betont die Bedeutung des emotionalen und physischen Wohlbefindens am Arbeitsplatz. Wir bei Dataflex sind davon überzeugt, dass Menschen, die sich in ihrem Arbeitsumfeld wohlfühlen und unterstützt werden, sich besser entfalten und zu einem harmonischeren und produktiveren Arbeitsumfeld beitragen können.



Dataflex is a carbon neutral company



Dataflex is an ISO 9001 and 14001 certified company

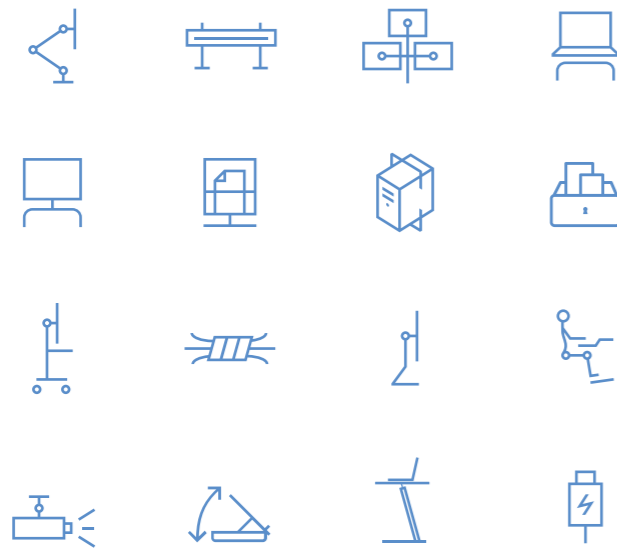
Eine Kollektion für jeden Kunden

Wir haben sieben Kollektionen. Unsere Kollektionen sind auf unterschiedliche Budgets ausgerichtet, jede mit einem umfassenden Angebot an Monitorarmen, Symbolleisten und Computerhaltern. Vom rationierten und eleganten Viewprime über das vielseitige Designermodell Viewlite bis hin zum robusten Viewmate und dem verspielten, preisgünstigen Viewgo. Die Bento-Kollektion besteht aus Designerprodukten, die speziell, aber nicht ausschließlich für activity-based Arbeitsplätze entwickelt wurden. Die Addit-Kollektion, eine Reihe vonergänzendem Zubehör zur Vervollständigung Ihres perfekten Arbeitsplatzes. Und schließlich die Power-Kollektion, eine noch nie dagewesene Reihe von Elektrifizierungsprodukten von OE Electrics.

Unser Angebot

Deshalb schwören Kunden aus den unterschiedlichsten Bereichen auf unsere Produkte. In unserem Angebot finden Sie daher ganz sicher im Handumdrehen die für Sie am besten geeignete Lösung.

Gehen Sie zu unserer Website www.dataflex-int.com mit allen Tools und Kombinationsmöglichkeiten.



viewprime^x

Überlegene Benutzerfreundlichkeit durch technische Raffinesse



Raffinierte Verstellbarkeit
Beispiellose Wendigkeit
Elegantes Design



viewlite^x

Gut gerüstet für die Zukunft



Weltklasse-Design
Zukunftssicher
Nachhaltig



viewmate^x

No-Nonsense in jeder Situation



Problemlos
Kosteneffektiv
Langlebig



viewgo^x

Verspielter Look, bewährter Komfort



Unterscheidend
Durchdacht
Simpel



bento^x

Konzipiert für den modernen Arbeitsplatz



Flexibel
Körperhaltung
Design



addit^x

So gut, dass Sie es gar nicht bemerken



Beste Materialien
Ausgezeichnete Stabilität
Höchste Zuverlässigkeit



power^x

Gibt Ihrem Arbeitsplatz Energie



Höchste erreichbare Qualität
Zeitloses Design
Zukunftsfähig

viewprime^x

Benutzer- freundlichkeit durch technische Raffinesse



Raffinierte Verstellbarkeit
Beispiellose Wendigkeit
Elegantes Design

Viewprime ist die Antwort auf die Forderungen von Organisationen nach mehr Bewegungsfreiheit und Anpassungsmöglichkeiten bei größtmöglicher Platzersparnis. Hochwertige Verarbeitung und durchdachtes Design für Kenner, überlegene Benutzerfreundlichkeit und Einfachheit für jedermann. Viewprime erfüllt alle Ihre Anforderungen.



reddot winner 2020

dataflex





Monitorarme

Ein schönes Design ist nicht viel wert, wenn die Qualität nicht auf höchstem Niveau ist. Ein Viewprime Monitorarm bewegt sich leichtgängig und präzise und ist gleichzeitig stabil und robust, wenn er nicht verstellt wird. Eine hochwertige Gasfeder und präzisionsgefertigte Gelenke machen den Viewprime nicht nur zu einem ästhetischen Monitorarm sondern bietet auch viel Freude beim Gebrauch.

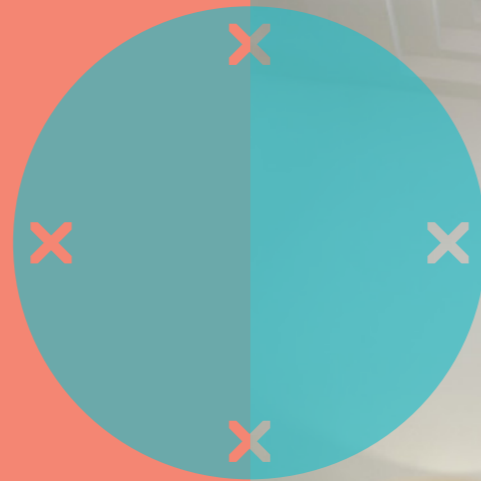


Die Vorteile von Viewprime

- Geeignet für jede Büroumgebung
- Präzise Höheneinstellung
- Eingebaute Gasfeder
- Raffiniertes Design, dass in jeder Umgebung großartig aussieht
- Großes Spektrum der Gewichtskapazität
- Der Höhenverstellbereich macht Viewprime perfekt für die Verwendung von Touchscreen Monitoren
- Monitor-Schieberegler funktionieren perfekt mit Trennwänden und einer großen Auswahl an Bildschirmgrößen (nur Dual-Version)

viewlite^x

Gut gerüstet für künftige Veränderungen



Design von Weltklasse
Zukunftssicher
Nachhaltig

Viewlite hat viele Auszeichnungen erhalten, wie den Red-Dot- und den iF-Award. Dieses System passt sich unaufdringlich an jede Büroumgebung an, auch wenn Ihr Arbeitsplatz oder Ihre Anforderungen sich verändern. Alle Produkte lassen sich anpassen, ob an kleinere Geräte oder veränderte Arbeitsumstände. Auch Ihren ökologischen Fußabdruck verkleinern Sie damit. Viewlite ist Ihre Antwort auf eine Welt, die niemals stillsteht.



reddot design award
honourable mention 2012



.IGR Institut
für Gesundheit
und Ergonomie



product
design award

2013





Monitorarme

Mit seiner großen Vielfalt an austauschbaren Teilen verleiht das leichtgewichtige modulare System jeder Organisation die Flexibilität, die ideale Lösung für ihre Bedürfnisse maßzuschneidern. Das führt zu einem gesünderen, freundlicheren und produktiveren Arbeitsplatz. Es ist auch möglich, das System umzugestalten um es an veränderte Umstände anzupassen. Diese Monitorarme sind 100 % recycelbar und 40% des Aluminiums, das wir nutzen, sind bereits recycelt, wenn wir es erhalten. Sie leisten also auch Ihren Beitrag für die Umwelt.





Schienensysteme

Diese platzsparenden Schienensysteme integrieren sich perfekt und sorgen für einen aufgeräumten Schreibtisch. Auch können Sie damit Ihren Arbeitsplatz personalisieren und organisieren.



Computerhalterungen

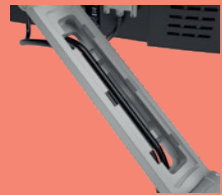
Mit den richtigen Montageklammern ist die Halterung leicht unter nahezu jeder Schreibtischoberfläche senkrecht oder waagrecht zu montieren, egal auf welchen Füßen sie steht. Verstellbare Schiebeteile umschließen einen Computer jeder Größe. 100 % recycelbar und für Demontage ausgelegt.

Der Viewlite Plus Monitorarm ist flexibel und zukunftssicher konzipiert. Er unterstützt praktisch jeden Monitor und du kannst zusätzliche optionale Halterungen für einen Doppelarm oder ein Tablet hinzufügen. Auch die gemeinsame Nutzung des Schreibtischs ist kein Problem, denn der Viewlite-Monitorarm kann immer wieder neu eingestellt und positioniert werden, um Menschen jeder Form und Größe gerecht zu werden, unabhängig von ihren ergonomischen Anforderungen.

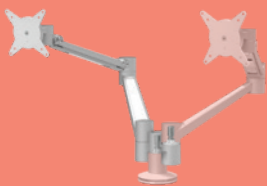
Das mehrfach preisgekrönte Design (u. a. Red Dot- und IF-Awards) kombiniert hervorragende Ergonomie mit Stärke, Langlebigkeit, Liebe zum Detail und einem minimalen ökologischen Fußabdruck.

Viewlite plus

Flexibel, modisch
und zukunftssicher.



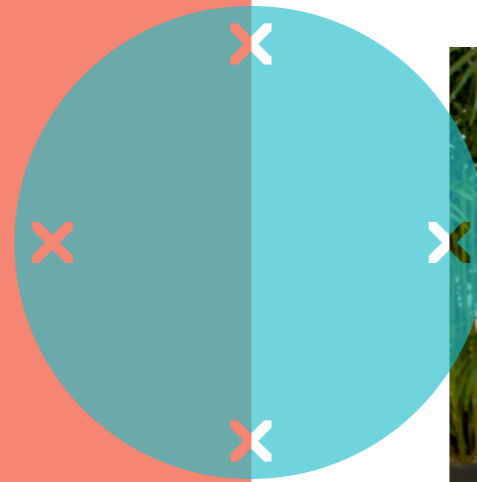
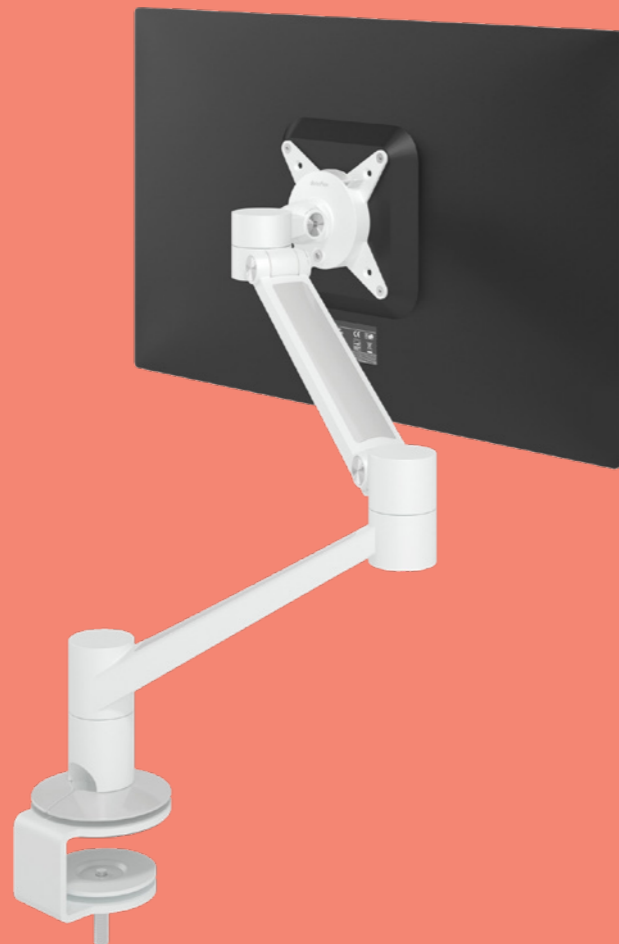
Integriertes Kabelmanagement



Erweiterbar zur Version mit zwei Bildschirmen



Erhältlich in Silber, Weiß und Schwarz



Vorteile

- Steigert die Produktivität und das Wohlbefinden der Mitarbeiter
- Ideal für flexible Arbeitsplätze und Sitz-Steh-Tische
- Hilft, arbeitsplatzbedingte Gesundheitsbeschwerden zu vermeiden
- Zukunftssicher, skalierbar und aufrüstbar
- Elegantes Design, das sich in jede Büroeinrichtung einfügt
- Einfach zu bedienen und wartungsfrei
- Auch für das leichteste Gerät geeignet!
- Problemlose Installation, spart Zeit und Geld
- Kompatibel mit der gesamten Viewlite-Kollektion

Merkmale

- Hergestellt aus 40% recyceltem Aluminium
- Kann auch ein Notebook oder Tablet tragen
- Ausgestattet mit einem praktischen VESA-Schnellbefestigungssystem
- Dynamischer Höhenverstellbereich von 240 mm
- Gewichtskapazität min. 0 kg - max. 7 kg pro Monitor
- Unabhängige Tiefeneinstellung
- Integriertes Kabelmanagement
- Erhältlich in Silber, Weiß und Schwarz

viewmate^x

100% Funktion in jeder Situation



Problemlos
Kosteneffektiv
Langlebig

— Eine geradlinige, kostengünstige Serie. Für jede Büro- oder Industrieumgebung. Von der sehr individuell einsetzbaren Produktreihe bis zur schweren Stahlkonstruktion: Wenn Sie nach einer kostengünstigen, problemlosen Lösung suchen, ist Viewmate das Richtige für Sie. Die meisten Produkte sind modular, konfigurierbar und ausbaufähig. Die perfekte Kombination von Erschwinglichkeit und Beständigkeit.





Monitorarme

Diese Monitorarme – erweiterbar und konfigurierbar – aus massivem Stahl, halten ein Leben lang. Ergonomisch, leicht zu montieren und einzustellen. Die meisten Modelle werden mit Tischklemmen, Durchtischbefestigung, Bodenplatte, Deckenbefestigung oder Wandbefestigung geliefert.



Schienensysteme

Robuste, preisgünstige und dennoch elegante Lösung für einen aufgeräumten Arbeitsplatz, die auch ganz auf Ihre ergonomischen Bedürfnisse einstellbar ist.

Geradlinig und zuverlässig, unter allen Arbeitsbedingungen.



Workstations

Dank ihrer robusten Konstruktion aus massivem Stahl können Viewmate Workstations während ihrer langen Lebensdauer so einiges wegstecken. Sie sind sehr preisgünstig und einfach zu montieren und einzustellen. Eine moderne Lösung für moderne Büros oder Industrie-Umgebungen.



Computerhalterungen

Die Systeme sind flexibel einstellbar und damit für zahlreiche Anwendungen geeignet. Alle Viewmate Computerhalterungen sind diebstahlgeschützt und die abschließbaren Security-Modelle sind völlig diebstahlsicher.



viewgo^x

Verspielter Look, bewährter Komfort



Unterscheidend
Durchdacht
Simpel

—
Unsere Einstiegerserie. Aber das heißt nicht, dass Sie Abstriche bei der Qualität machen müssen. Trotz des spielerischen Designs merken Sie bald, dass Viewgo ernstzunehmen ist, wenn es um Ihren Komfort geht. Einfach zu montieren, minimierte Produktionskosten durch schlaue Materialeinsatz und ergonomisches Design. Wo andere Einstieger-Produkte nur billig sind, bietet die Viewgo-Serie echte Ware fürs Geld.





Monitorarme

Sie machen wertvollen Platz auf ihrem Schreibtisch frei und Sie können Ihren Monitor in die für Sie günstigste Position bringen. Schlank aber stabil – diese Monitorarme bieten alle das überzeugende Viewgo-Konzept: spielerisches Design, robuste Konstruktion. Hochqualitative, preisgünstige Lösungen, mit denen Sie immer entspannt arbeiten.



Computerhalterungen

Verringern deutlich die Gefahr von Schaden aufgrund von Staub, verschütteten Flüssigkeiten, unbeabsichtigtem Anstoßen usw. an Ihrem wertvollen Computer. Mit anderen Worten, die kosteneffiziente Lösung erspart Ihnen vielleicht mehr als nur Geld.



bento^x

Konzipiert für den modernen Arbeitsplatz



Flexibel Körperhaltung Design

— Eine schön gestaltete Serie von ergonomischem Zubehör, das dir hilft die Dinge so zu organisieren, wie du sie gerne arbeitest. Jedes Produkt bietet seine spezifische Vorteile und eignet sich gleichermaßen für digitale Geräte oder gedruckte Dokumente. Die Dataflex Bento®-Reihe, die in Schwarz und Weiß erhältlich ist, ist die perfekte Lösung für tätigkeitsbezogenes Arbeiten und ermöglicht Produktivität an jedem Ort.



reddot winner 2024
office design





Monitorerhöhungen

Attraktives Design, das schlicht und gleichzeitig effektiv ist: Diese höhenverstellbare Bento® Monitorerhöhung verbessert Ihre Körperhaltung, indem der Monitor auf Augenhöhe angehoben wird. Die Gummifüße sorgen für sicheren Stand und schützen Ihren Schreibtisch vor Kratzern. Dient auch als praktischer Aufbewahrungsort für die Bento® ergonomische Toolbox.



Notebookerhöhungen

Notebookständer, Tabletständer, In-line-Dokumentenhalter und persönliche Aufbewahrungsbox in einem! Perfekt für Desksharing-Arbeitsplätze, Homeoffices und sogenannte activity-based areas. Persönliche Gegenstände lassen sich kinderleicht organisieren, verstauen und transportieren. Und der Schreibtisch ist immer perfekt aufgeräumt! Nutzen Sie all Ihre Notizen, Dokumente und Geräte – gleichzeitig und ergonomisch.



Desktop locker

Der innovative Bento®-Desktoplocker ist der zeitgemäße Nachfolger des klassischen Rollcontainers, der für Activity Based Work-Umgebungen und modernes Arbeiten neu gestaltet wurde. Bewahren Sie Ihre Sachen in diesem schön gestalteten persönlichen Schrank auf, der sich mit Ihrem Sitz-/Steharbeitsplatz mitbewegt. Alles ist griffbereit und wenn Sie nicht an Ihrem Schreibtisch sitzen, sind Ihre Sachen in der abschließbaren Soft-Close-Schublade sicher verstaut. Der Kleiderhaken sorgt dafür, dass Ihr Rucksack oder Ihre Tasche nicht auf dem Boden stehen, und mit dem optionalen USB-A+C-Schnellladegerät bleiben Ihre Geräte geladen und einsatzbereit.

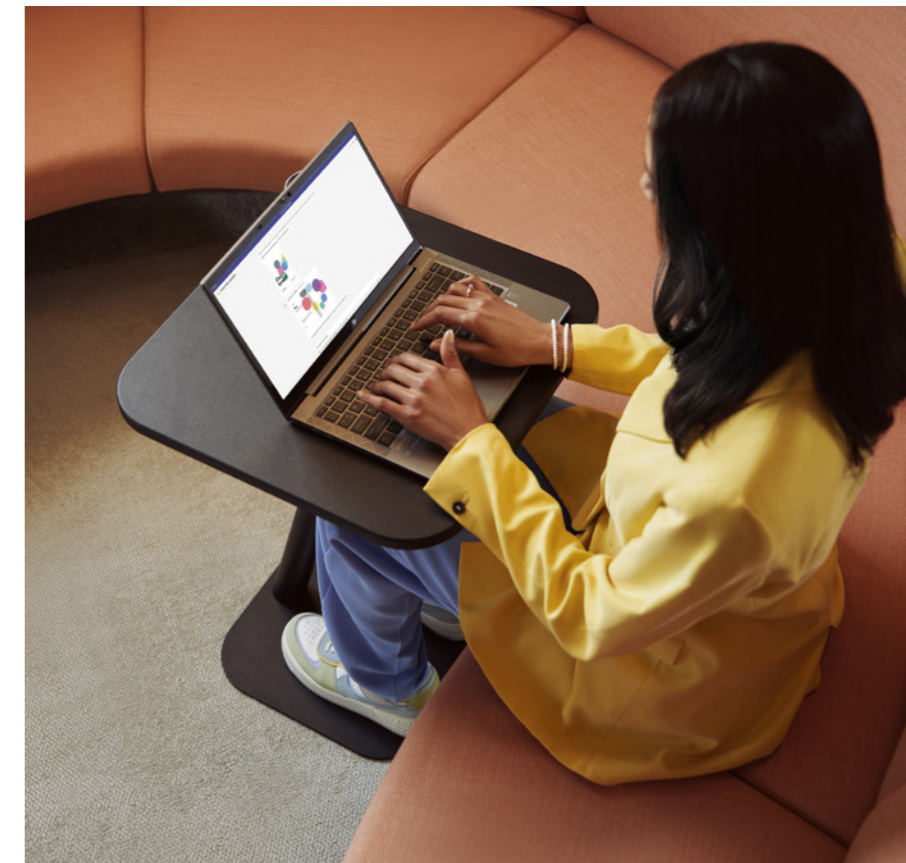


reddot winner 2024
office design



Bento Laptop-Tisch

Der Bento® Laptop-Tisch wurde für Activity Based Working Umgebungen entwickelt, aber er funktioniert und sieht fast überall gut aus. Er hat einen sicheren, intuitiven Höhenverstellmechanismus und eignet sich für weiche Sitzmöbel und Konferenzstuhlumgebung geeignet. Die Kombination aus einer flachen, stabilen Basis und abgewinkelten Stange bietet die beste Stabilität ihrer Klasse, einfache Mobilität auf harten Böden und Teppichböden und gibt dir mehr Beinfreiheit und Reichweite. Mit seiner kleinen Statur Persönlichkeit ist der Bento® Laptoptisch die perfekte Ergänzung für jeden Arbeitsbereich.



addit^x

So gut, dass Sie sie gar nicht mehr bemerken



Letzter Schliff
Passt überall
Perfekt abgestimmt

— Addit-Produkte lassen sich mit all unseren anderen Serien kombinieren, um einen guten Arbeitsplatz noch besser zu machen. Unordnung hat ein Ende und Sie können sich ganz auf Ihre Arbeit konzentrieren. Simple, aber gleichzeitig effektive Lösungen, passend zu unserer gesamten Produktpalette, die sich perfekt in jede Arbeits- umgebung integrieren.





Monitor- erhöhungen

Addit Notebookerhöhungen heben Ihren Monitor auf die geeignete Augenhöhe an. Wir haben hier Acryl verwendet, welches nicht nur stabil ist, sondern auch durchsichtig mit einem ansprechenden Erscheinungsbild. Die Addit-Serie bietet Ihnen eine breite Palette an Erhöhungen, jede mit ihren eigenen Fähigkeiten und Anwendungsbereichen. Denn wir wissen, dass Ihre Kombination von Schreibtisch, Stuhl, Computer und Monitor einzigartig ist.



Notebook- erhöhungen

Indem sie Ihr Notebook auf Augenhöhe anheben, sorgen Addit Notebookerhöhungen für eine weit bessere Arbeitshaltung. Sie sitzen komfortabler und brauchen sich bei der Arbeit nicht ungünstig nach vorne zu beugen. Das löst Spannungen in Nacken, Schultern, Armen und Handgelenken, macht die Arbeit am Notebook angenehmer und verringert das Risiko auf RSI.



Dokumentenhalter

Addit Dokumentenhalter sind nicht nur zweckmäßig. Sie sorgen auch für eine gute Haltung, was entscheidende ergonomische Vorteile haben kann. Sie sitzen komfortabel bei der Arbeit, ohne Ihren Kopf neigen oder sich verrenken zu müssen. Dadurch entspannen sich Nacken, Schultern, Arme und Handgelenke. Sie arbeiten angenehmer mit Dokumenten oder Notebooks und das Risiko auf RSI verringert sich.



Körperhaltung Unterstützung

Ein schneller Computer, ein guter Schreibtisch und ein komfortabler Stuhl sind wichtig. Aber um einen guten Arbeitsplatz zur idealen Arbeitsumgebung zu machen, müssen auch die Details stimmen. Addit Zubehör zur Körperhaltungsunterstützung sind von großem Vorteil, wenn sie Stunden am Schreibtisch verbringen. Rücken, Schultern und Handgelenke entspannen sich und Sie ermüden weniger und sind den ganzen Tag produktiver.



AV-Lösungen

Wenige moderne Büros kommen ohne TVs oder Beamer aus. Aber die nehmen viel Platz ein und können leicht gestohlen werden. Mit Addit AV-Lösungen können Sie Ihre Geräte meist außer Sicht anbringen und sie mit Decken- oder Wandbefestigungen sichern. Dadurch haben Sie mehr Einstellmöglichkeiten und das Diebstahlrisiko verringert sich.



Kabel- management

Lose Kabel. Sie sind hässlich, störend und gefährlich. Ob Sie über Ihren Schreibtisch laufen oder unter ihm hängen, sie machen einen unordentlichen Eindruck und sind ein Risiko für Unfälle. Mit unseren Kabelmanagement-Lösungen sieht Ihr Büro nicht nur besser aus. Ihr Arbeitsplatz lässt sich auch leichter reinigen und Ihre IT-Systeme sind besser erreichbar.



Entdecken Sie unsere 100% recycelten Kabelführungen

- Räumt Kabel unter dem Schreibtisch weg
- Einfache Anpassung durch Hinzufügen/Entfernen von Elementen
- 100% recyceltes PP (Polypropylen)
- Hergestellt in den Niederlanden: Niederländisches Design und Qualität
- Zugelassen für das Dataflex-Rücknahmeprogramm
- Vollständig anpassbare Farbe und Länge



power^x

Den ganzen Tag über aufgeladen



Höchste erreichbare Qualität
Zeitloses Design
Zukunftsfähig

Power, eine vielfältige Kollektion von Elektrifizierungsprodukten von OE Electrics. Wir arbeiten mit OE zusammen, um die besten Produkte auszuwählen, die in Kombination mit unserem ergonomischen Arbeitsplatzzubehör eine hochwertige Ergänzung für jeden Arbeitsplatz darstellen. OE ist der Marktführer in Großbritannien und hat einen großen Vorsprung, wenn es um Design, Qualität und Haltbarkeit geht. Jedes Produkt wird zu 100% getestet und erfüllt die strengsten Anforderungen.





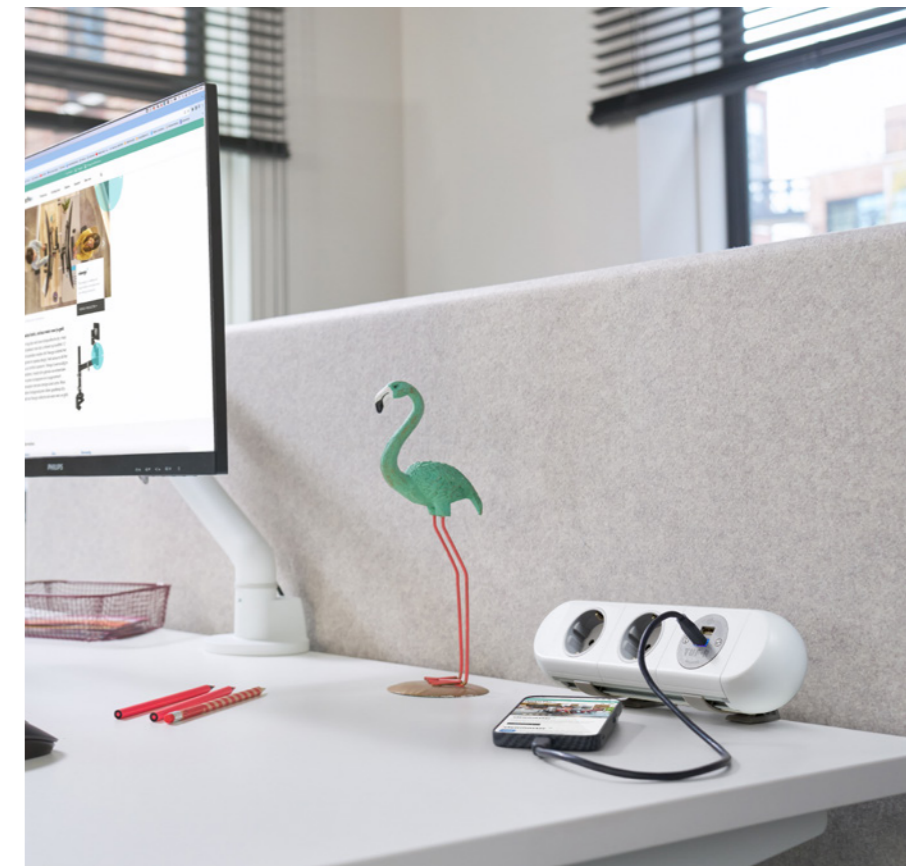
In dem Blatt

Sie montieren diese Elektrifizierungsprodukte in den Flügel. Platzsparend, aus dem Weg, aber immer zugänglich. Hervorragend kompatibel mit unserem ergonomischen Arbeitsplatzzubehör. Erhältlich mit Steckdosen für praktisch alle Länder und ausgestattet mit den leistungsstärksten, zukunftssicheren USB-A+C-Anschlüssen. Wir haben für Sie eine Vorauswahl der gängigsten Lösungen getroffen. Auch in anderen Konfigurationen erhältlich; kontaktieren Sie uns.



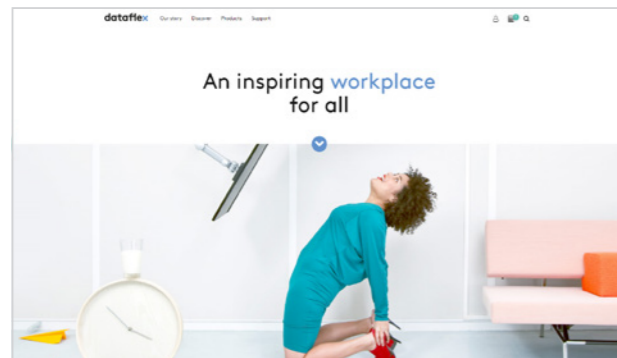
Auf dem Blatt

Ein vielfältiges Angebot an hochwertigen Elektrifizierungsprodukten für die Tischinstallation. Ihre Stromversorgung zum Greifen nah. Vollständig abgestimmt auf unsere Designsprache und daher perfekt kompatibel mit unserem ergonomischen Zubehör. Erhältlich mit Steckdosen für fast alle EU-Länder und ausgestattet mit den leistungsfähigsten, zukunftssicheren USB-A+C-Anschlüssen. Wir haben für Sie eine Vorauswahl der gängigsten Lösungen getroffen. Auch in anderen Konfigurationen erhältlich; kontaktieren Sie uns.

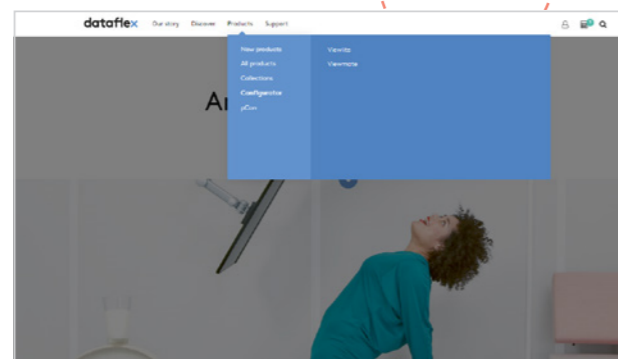


Ihre individuellen **Viewmate-** oder **Viewlite-**Konfigurationen! So einfach wie das kleine Einmaleins.

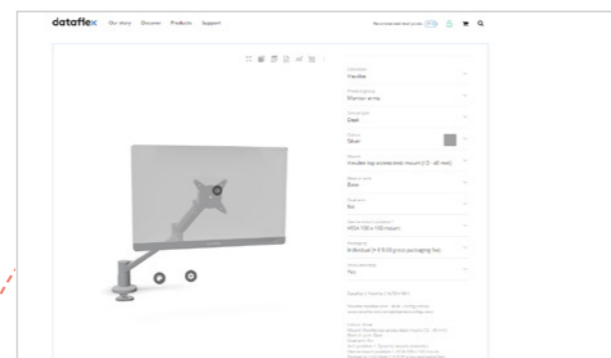
Der Konfigurator ist ein einfach zu bedienendes Software-Tool auf unserer Website, mit dem Sie aus unserer Viewlite- und Viewmate-Kollektion Teile auswählen und viele einzigartige Konfigurationen gestalten können. Mit dem Konfigurator stellen Sie ganz einfach einen Monitorarm, ein Schienensystem oder eine Workstation zusammen und erhalten ein Produkt, das perfekt auf Ihre Bedürfnisse zugeschnitten ist.



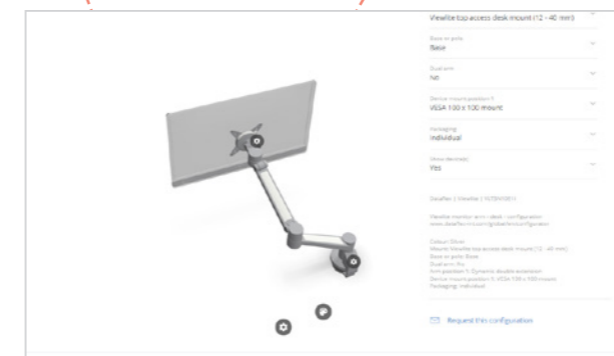
1. Besuchen Sie unsere Website www.dataflex-int.com.



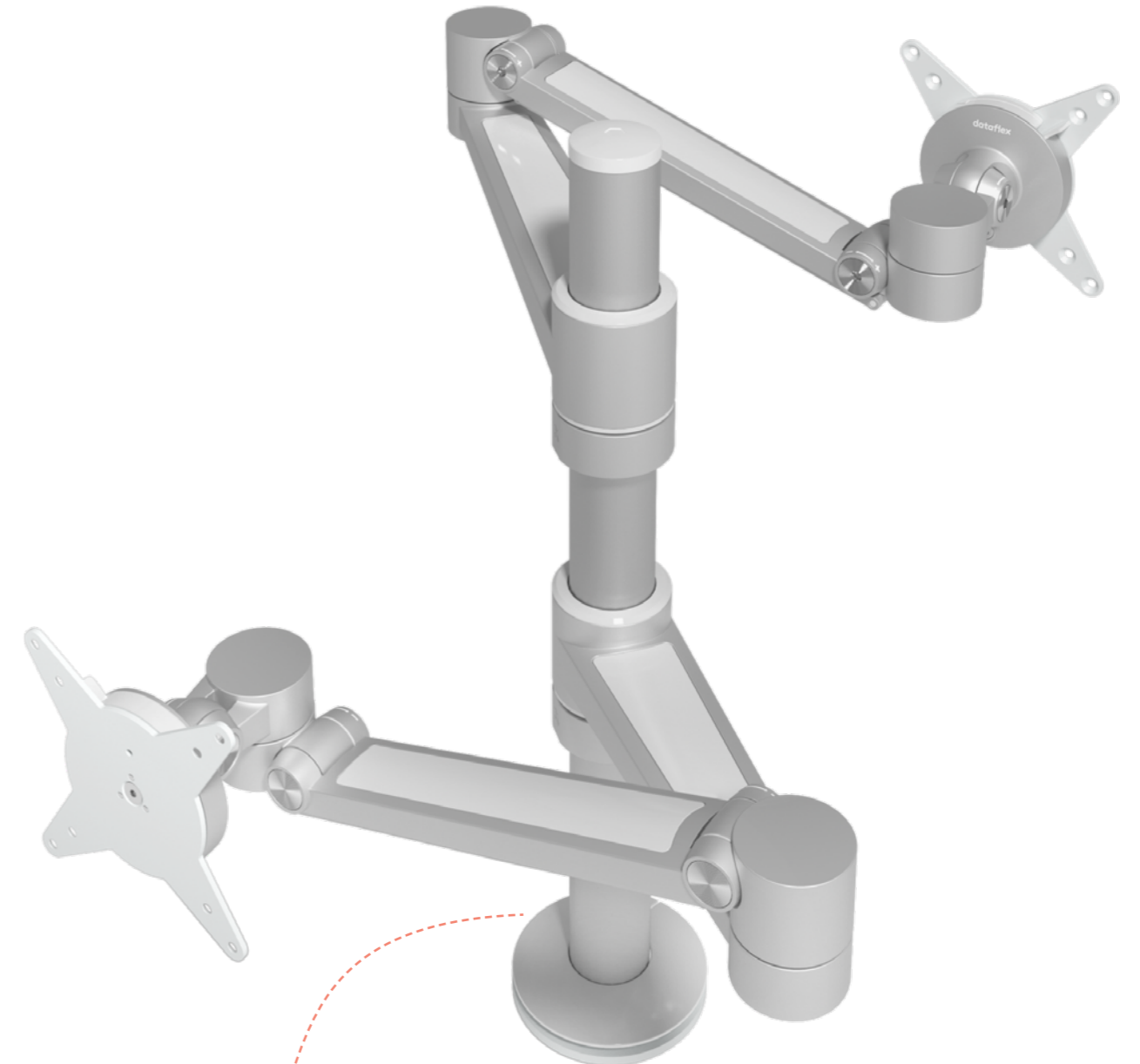
2. Rufen Sie über das Menü den Konfigurator auf.



3. Wählen und kombinieren Sie aus den verfügbaren Optionen und gestalten Sie die für Ihre Bedürfnisse perfekte Konfiguration.



4. Fordern Sie ein Angebot für Ihr individuell gestaltetes Produkt an oder bestellen Sie gleich online.



Was ist mit pCon / OFML?

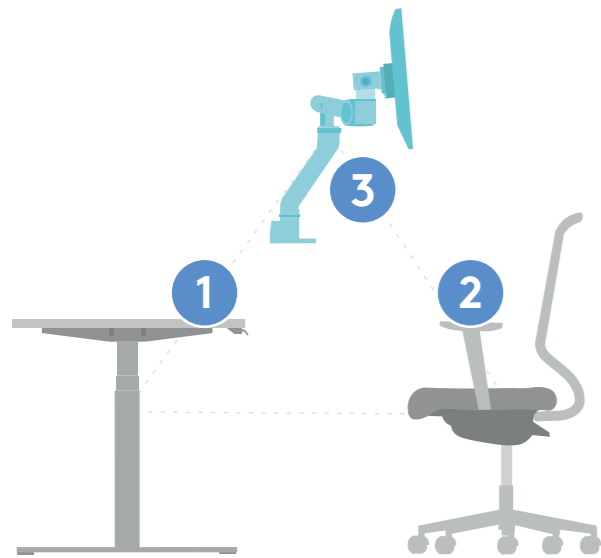
pCon
PLANNER

Alle im Konfigurator verfügbaren Produkte stehen auch in OFML zur Verfügung! Kontaktieren Sie uns zwecks weiterführender Informationen oder besuchen Sie unsere Website.

Gestalten Sie höchst individuelle Lösungen mit unserem Konfigurator auf www.dataflex-int.com.

Ergonomie ernst genommen

Wir entwickeln ergonomische Produkte, die das körperliche und geistige Wohlbefinden all derer steigern sollen, die sie nutzen.



1, 2, 3

Wir glauben nämlich, dass es wichtig ist, die ergonomische Aspekte im weitesten Sinne zu betrachten, wenn man einen wirklich effizienten, komfortablen und gesunden Arbeitsplatz einrichten will. Deshalb entwirft Dataflex Produkte, die eine Ergänzung zu Bürostühlen und Schreibtischen herstellen und zusammen das „goldene Dreieck“ der Büroergonomie bilden.

Was uns antreibt

Die Grundlage für den gesamten Entwicklungsprozess sind die Grundprinzipien von Dataflex. Die Produkte sollen eine hohe Lebensdauer haben, leicht und intuitiv anwendbar sein und sie sollen sich verändern und leicht aufstocken lassen. Ohne komplizierten Schnickschnack oder unverständliche Gebrauchsanweisungen. Im Grunde geht es um den Kern unserer Philosophie: Den Menschen in den Vordergrund stellen, und alles wird gut.

Passt perfekt

In der Entwicklungsphase versetzen wir uns an Ihre Stelle. Wie verwenden Sie unser Produkt und welchen Platz bekommt es an Ihrem Arbeitsplatz und Arbeitstag? Wir berücksichtigen außerdem den größeren organisatorischen Kontext: Lässt sich dieses Produkt aufstocken, verändern, und ist es so nachhaltig und preisgünstig wie möglich? Ist die Kollektion insgesamt vielseitig genug, um sich in alle unterschiedlichen Büroumgebungen und Arbeitskulturen einzufügen?

Wir sind geschätzte Projekt Partner

Darüber hinaus sind wir ein geschätzter Projektpartner mit umfassender Erfahrung bei der Umsetzung individueller Wünsche und einer langjährigen Zusammenarbeit mit Architekten, Innenarchitekten, Möbelherstellern und anderen Spezialisten. Wir sind stolz darauf, die Erwartungen unserer Partner zu übertreffen.

Wenn Sie mehr über unsere Projekte erfahren oder Ihren eigenen Bedarf besprechen möchten, kontaktieren Sie uns bitte: info@dataflex.de



Mit Verantwortung handeln, nachhaltig handeln

Weil wir es morgen noch besser machen wollen als heute.

– Unser Unternehmen hat sich verpflichtet, fortschrittliche Lösungen anzubieten, die sich an die sich ändernden Bedürfnisse der Menschen am modernen Arbeitsplatz anpassen. Unser Engagement geht über Innovation und Qualität hinaus; wir streben danach, den kleinstmöglichen Fußabdruck auf unserem Planeten zu hinterlassen. Durch die Integration nachhaltiger Praktiken in jedem Aspekt unserer Tätigkeit, vom Wohlbefinden unserer Mitarbeiter bis hin zum Design unserer Produkte, wollen wir einen positiven Einfluss auf die Gemeinschaft und die Umwelt haben. Letztendlich ist jeder Schritt wichtig.

Was das in der Praxis bedeutet?
Das können Sie hier nachlesen.



Zertifizierte B-Corporation

Die Teilnahme an einer Gemeinschaft, die sich zum Ziel gesetzt hat, eine Kraft für das Gute zu sein, bedeutet, dass wir ständig herausgefordert sind, uns in Bezug auf Unternehmensführung, Mitarbeiter, Umwelt, Gemeinschaft und Kunden zu verbessern.



Ein soziales Unternehmen, ein gesundes Unternehmen

Indem wir einer positiven internen Wirkung den Vorrang geben, schaffen wir einen Multiplikatoreffekt, der weit über unsere Mauern hinausreicht.



Engagement für den Klimaschutz

Seit 2019 kompensieren wir unsere Emissionen nach Scope 1, 2 und 3. Unser ultimatives Ziel? Nichts mehr ausgleichen zu müssen.



Volle Transparenz unserer Produkte

Mit Lebenszyklusanalysen und Materialpässen ermöglichen wir den Verbrauchern, genau zu verstehen, was in unseren Produkten steckt und welche Auswirkungen sie haben.



Integration der Kreislaufwirtschaft

Wenn wir den Lebenszyklus eines Produkts verlängern, können wir bis zu 90 % der Emissionen einsparen. Lassen Sie uns alle zu einer stärker kreislauforientierten Welt beitragen.



Garantierte Herstellerverantwortung

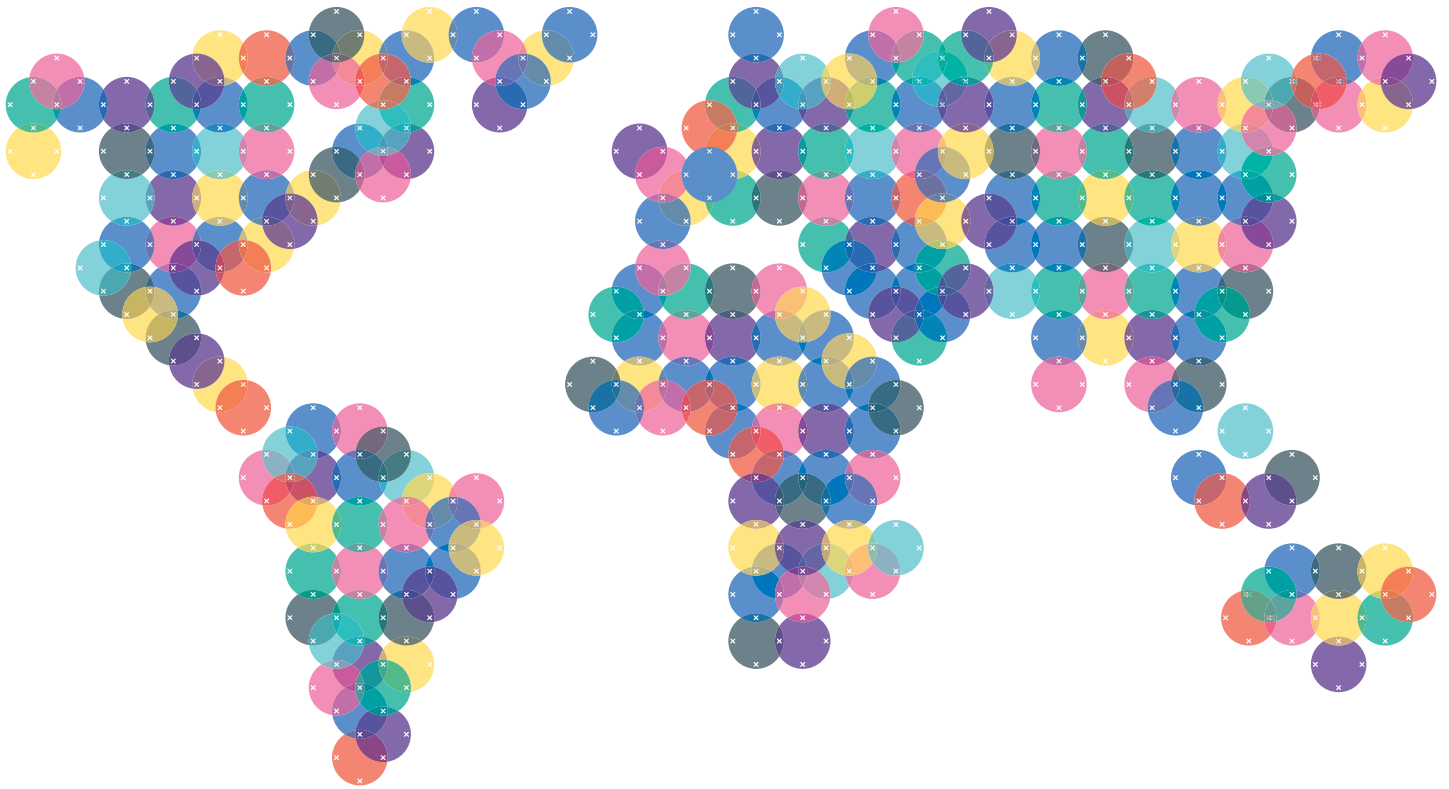
Mit unserem Engagement für Nachhaltigkeit, Design for Disassembly, Recht auf Reparatur und verantwortungsvolle Verpackung haben wir alles im Griff.



Wir sind Klimaneutral!

Wir sind international

www.dataflex-int.com



GEN-241110-BR-DE

Dataflex International BV
Global
T +31 180 515444
info@dataflex-int.com


Dataflex Deutschland GmbH
Germany & Austria
T +49 211 17607610
info@dataflex.de

Dataflex France Sarl
France
T +33 134 753738
info@dataflex.fr

Dataflex UK
United Kingdom & Ireland
T +44 20 3875 7734
info@dataflex-int.com

Dataflex Benelux BV
Benelux
T +31 180 530750
info@dataflex.nl

Dataflex Italia Srl
Italy
T +39 346 2233225
info@dataflexitalia.com

 [linkedin.com/company/dataflex---feeling-at-work](https://www.linkedin.com/company/dataflex---feeling-at-work)

 [instagram.com/dataflexfeelingatwork](https://www.instagram.com/dataflexfeelingatwork)

 [pinterest.com/dataflex_feelingatwork](https://www.pinterest.com/dataflex_feelingatwork)

dataflex

feeling at work